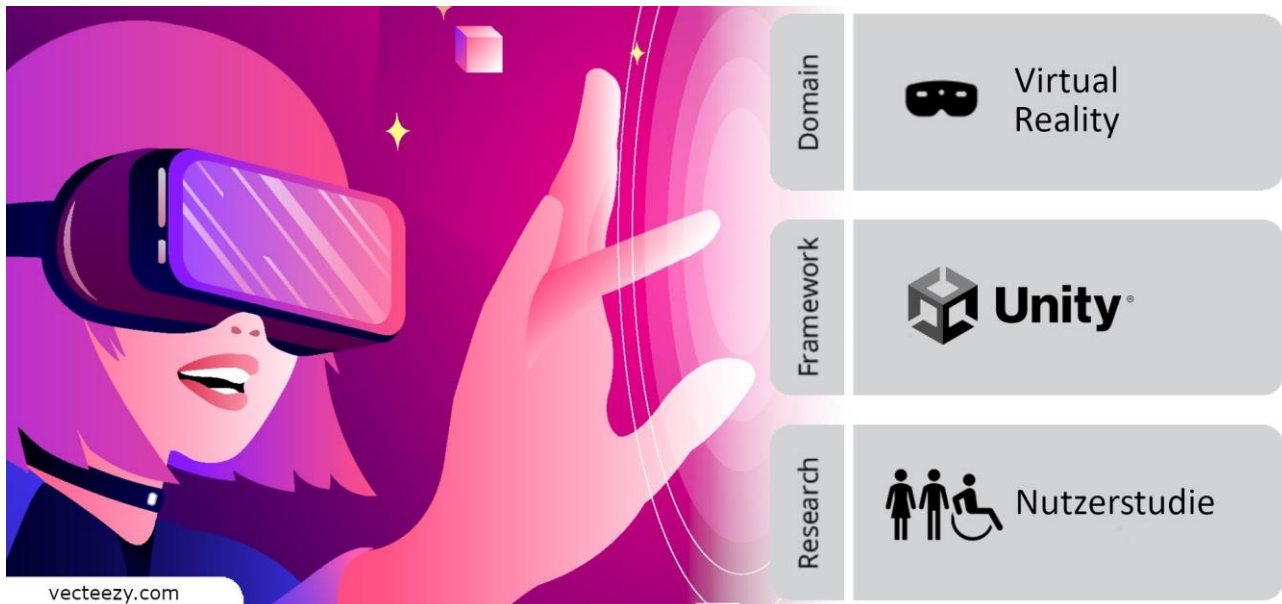




Ausschreibung Master-Thesis

Nutzerbasierte Evaluierung diverser Virtual-Reality-Interaktionsarten in unterschiedlichen Anwendungskontexten



Ausgangslage

Interaktionsarten sind ein wichtiger Bestandteil von Virtual Reality Anwendungen. Eine Vielzahl von Interaktionsarten existiert auf verschiedenen Endgeräten und in diversen SDKs, was die Selektion einer geeigneten Interaktionsart für einen bestimmten Anwendungskontext erschwert.

Problemstellung

Meist erfolgt die Selektion einer Interaktionsart aufgrund deren Verfügbarkeit auf dem Endgerät bzw. des SDKs. Dies ist insofern problematisch, da eine geringe Akzeptanz dieser Interaktionsart durch die Nutzer*innen zu einer reduzierten Leistung bei der Aufgabenerfüllung führen kann.

Vorgehensweise und Erwartete Ergebnisse

Es sollen verschiedene Interaktionsarten in Unity für verschiedene Anwendungskontexte implementiert werden und anschließend in einer vergleichenden Nutzerstudie auf deren Akzeptanz untersucht werden. Dabei liegt der Fokus vor allem auf der praktischen Akzeptanz, insbesondere der Usability und User Experience.

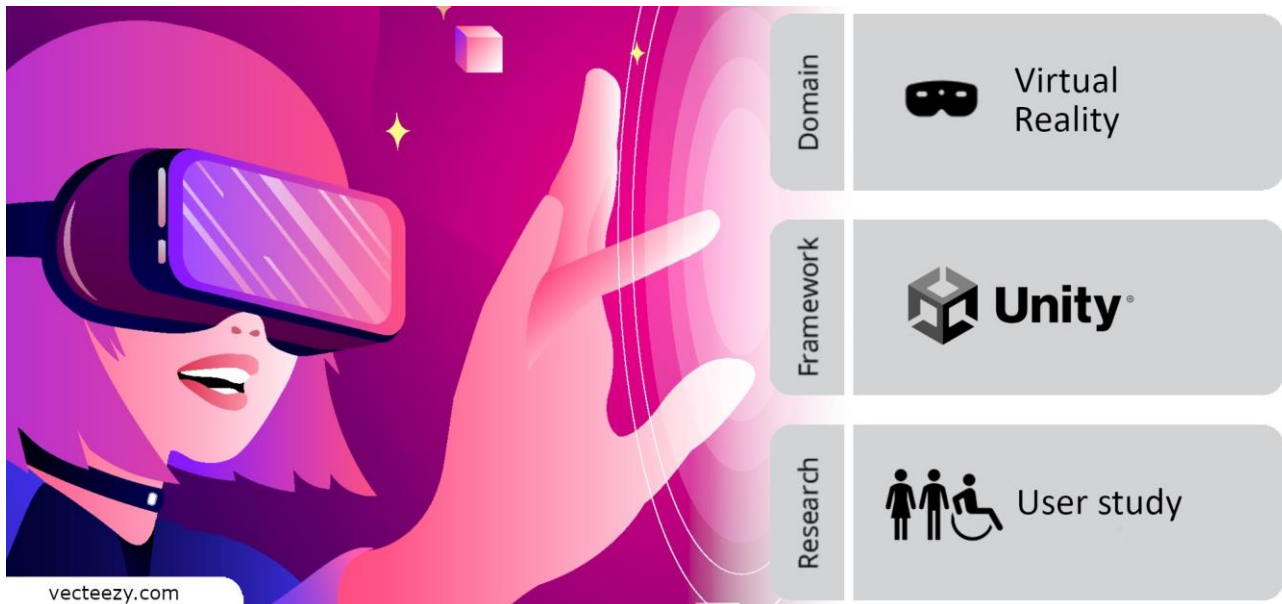
Ansprechpartner

Nils Mack | **Tel.:** 0202 439 1306 | **E-Mail:** nmack@uni-wuppertal.de



Master-Thesis

User-based evaluation of various virtual reality interaction techniques in different application contexts



Initial Situation

Interaction techniques are an important component of virtual reality applications. A variety of interaction techniques exist on different devices and in different SDKs, which makes it difficult to select a suitable interaction type for a specific application context.

Problem Definition

In most cases, the selection of an interaction technique is based on its availability on the device or the SDK used. This is problematic, as a low acceptance of the selected interaction technique by the users can lead to reduced performance in task fulfilment.

Methods and Expected Results

Various interaction techniques should to be implemented in Unity for different application contexts and subsequently examined for their acceptance in a comparative user study. The primary focus is on practical acceptance, especially usability and user experience.

Contact Person

Nils Mack | **Tel.:** 0202 439 1306 | **E-Mail:** nmack@uni-wuppertal.de